



## Firmenidentifikation und Zusammenfassung

### Agglo-Bouw Voorbeeld B.V.

#### Risikoeinschätzung

D&B Rating					2A 1
D&B Risiko-Indikator	1	2	3	4	-
D&B Score					99
D&B Gesamt-Kreditlimit					€2.250.000
Tage nach Ziel					75

#### Unternehmensstruktur

Muttergesellschaft	Ja
Tochterunternehmen	Ja
Filialen / Zweigniederlassungen	Ja

#### Auszug Finanzen

Datum letzte Bilanz	31 Dez 2009
Eigenkapital	€3.442.000
Umsatz	€74.255.000

#### Firmenidentifikation

Sonstige Namen	Agglo Projectontwikkeling
Anzahl sonstige Namen	1
Geschäftssitz	's-Gravenzandseweg 274 3151 TW Hoek van Holland Niederlande
Telefon-Nr.	+31 0174-382350
Fax-Nr.	+31 0174-685801
D-U-N-S® Nummer	40-780-9623
USt-IdNr.	NL 006326900B01
Handelsregister-Nr.	's-Gravenhage 27654321 0000
Web-Adresse	www.agglobouw.nl
E-Mail	tescase@agglobouw.nl
Versandanschrift	's-Gravenzandseweg 274 3151 TW Hoek van Holland Zuid-Holland Niederlande
Branche (SIC)	Bau Brücken, Tunnel und Hochstraßen (1622)
Gründungsdatum	25 Mrz 1993
Rechtsform	NV in normaler Struktur (NL) seit 05 Dez 2007

## Negativmerkmale & Besondere Ereignisse - letzte 12 Monate

Datum	Ereignis	Details
10 Dez 2008		10-12-2008 Vanwege de stagnerende woningmarkt als gevolg van de huidige krediet crisis heeft het bedrijf besloten 2 woningbouwprojecten uit te stellen.

## D&B Risikoeinschätzung

### D&B Analyse: Minimales Ausfallrisiko, zahlt überwiegend vereinbarungsgemäß

D&B Rating	2A	1
D&B Kapital-Indikator	2A	Eigenkapital von €3.442.000
D&B Risiko-Indikator 1 (1-4)		Minimales Ausfallrisiko

#### D&B Gesamt-Kreditlimit €2.250.000

Lieferung weiterhin möglich, aber Zahlungseingänge sollten intensiv überprüft werden.

#### D&B Score 99 von 100



1% der holländischen Unternehmen haben ein geringeres Ausfallrisiko.

#### Zahlungsweise - D&B Zahlungsindex 35 von 100



Das Unternehmen zahlt seine Rechnungen durchschnittlich 75 Tag(e) nach Ziel.

### Haupt Einflussfaktoren auf die D&B Risikoeinschätzung

- Dieses Unternehmen ist Bestandteil eines Konzerns mit Mutter- und/oder Schwestergesellschaften.
- Die finanzielle Situation des Unternehmens ist gut.
- Es liegen keine Ansprüche aus ausstehenden Forderungen gegen das Unternehmen vor.
- Zahlungen: keine Klagen.
- Unsere Analysen zeigen, dass die Rechtsform des Unternehmens ein unterdurchschnittliches Risiko mit sich bringt.

## Meine e-Portfolio Daten

### Daten - Heute (13.09.2010)

D&B Risiko-Indikator	1	↔
D&B Score	99	↔
Tag(e) nach Ziel	75	↔
D&B Gesamt-Kreditlimit	EUR 2.250.000	

### Daten - Start (13.09.2010)

D&B Risiko-Indikator	1
D&B Score	99
Tag(e) nach Ziel	75
D&B Gesamt-Kreditlimit	EUR 2.250.000

Mein Kreditlimit nicht verfügbar  
Notizen nicht verfügbar

Kontonummer nicht verfügbar  
Aktenzeichen Muster NL

## D&B Rating & Score - Branchenvergleich

### D&B Score Historie und Branchenvergleich

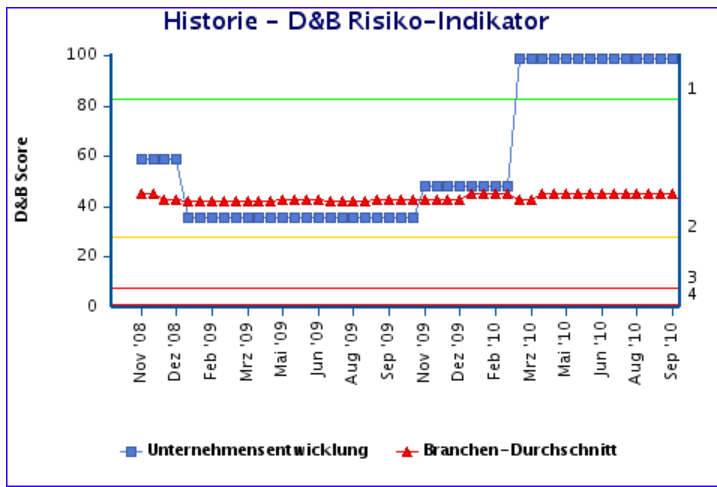
Der unten aufgeführte Graph zeigt den D&B Score-Verlauf von Agglo-Bouw Voorbeeld B.V. über die letzten 24 Monate im Vergleich zum Branchendurchschnitt.

### Branchenvergleich D&B Kapital-Indikator

D&B Kapital-Indikator von Agglo-Bouw Voorbeeld B.V. : **2A** von denen

Gesamtzahl der Unternehmen in der Branche mit ermitteltem D&B Kapital-Indikator: **35**

- **2 (5,71%)** einen höheren D&B Kapital-Indikator haben



- 3 (8,57%) einen gleichen D&B Kapital-Indikator haben
- 30 (85,71%) einen niedrigeren D&B Kapital-Indikator haben

#### Risiko-Vergleich

- Anzahl Unternehmen in der gleichen Branche wie Agglo-Bouw Voorbeeld B.V. : **104**
- Durchschnittlicher Branchen-Score : **45**
- Der heutige D&B Score von **99** zeigt an, dass Agglo-Bouw Voorbeeld B.V. ein geringeres Insolvenzrisiko aufweist als der Branchen-Durchschnitt.

## Zahlungsverhalten

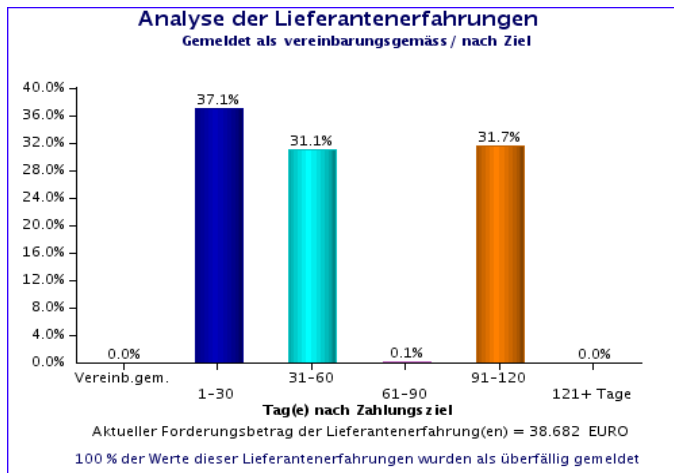
D&B ermittelt und speichert jährlich mehr als 120 Millionen Lieferantenerfahrungen aus über 1 Milliarde Rechnungen zu europäischen Unternehmen. Die untenstehenden Informationen zeigen an wie **Agglo-Bouw Voorbeeld B.V.** bisherige Rechnungen bezahlt hat.

Durchschnittliche Zahlungen nach Ziel (in Tagen)	75
Zahlungsindex	35

Anzahl der Lieferantenerfahrungen	<b>8</b>
Aktueller Forderungsbetrag der Lieferantenerfahrungen (in EUR)	<b>38.682</b>
Durchschnittlicher Wert der Lieferantenerfahrungen (Euro)	<b>4.835</b>

#### Übersicht der Lieferantenerfahrungen :

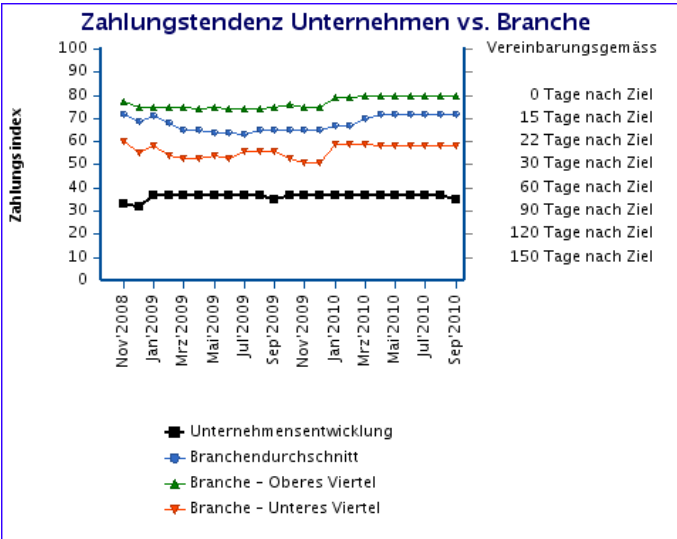
Betragsbereiche	Anzahl Lieferantenerfahrungen	Gesamtbetrag	Vereinbarungsmässig bezahlt %	1-30 Tage	31-60 Tage	61-90 Tage	91-120 Tage	121+ Tage
100.000 - 99.999.999	0	0	-	-	-	-	-	-
50.000 - 99.999	0	0	-	-	-	-	-	-
15.000 - 49.999	1	24.000	0	50	50	0	0	0
5.000 - 14.999	1	11.000	0	0	0	0	100	0
1.000 - 4.999	1	2.100	0	100	0	0	0	0
< 1.000	5	1.600	0	18.9	3.1	3.1	74.8	0
<b>Gesamt</b>	<b>8</b>	<b>38.682</b>						



## Branchenvergleich des Zahlungsverhaltens

## Historie und Branchenvergleich des Zahlungsverhaltens

Nachstehend angezeigt ist ein Branchenvergleich basierend auf 40 anderen Unternehmen in derselben Branchengruppe wie Agglo-Bouw Voorbeeld B.V. zu denen D&B über Lieferantenerfahrungen verfügt.

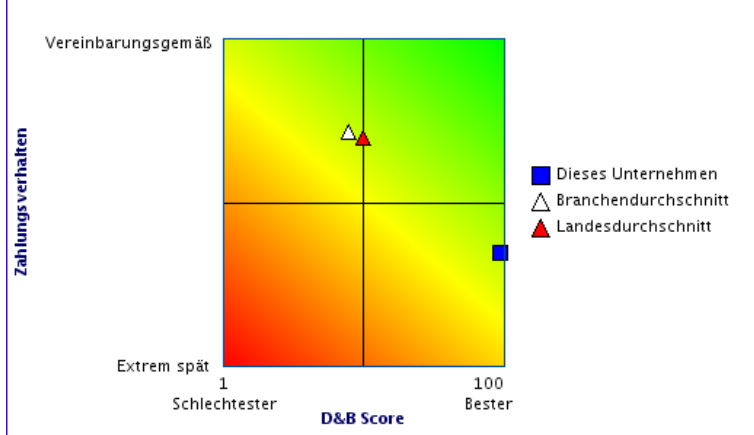


## Vergleich - Zahlungsverhalten und D&B Zahlungsindex

<b>Agglo-Bouw Voorbeeld B.V.</b>	<b>zahlt 75 Tag(e) nach Ziel</b>	<b>D&amp;B Zahlungsindex: 35</b>
Das obere Viertel (Top 25%)	zahlt vereinbarungsgemäss	D&B Zahlungsindex: 80
Das Mittel (die mittleren 50%)	zahlt 12 Tag(e) nach Ziel	D&B Zahlungsindex: 72
Das untere Viertel (die unteren 25%)	zahlt 23 Tag(e) nach Ziel	D&B Zahlungsindex: 59

## Vergleich Ausfall- und Zahlungsverzugs-Risiko

### Vergleich Ausfallrisiko zu Zahlungsverhalten



### Kommentar

Agglo-Bouw Voorbeeld B.V. zahlt seine Rechnungen durchschnittlich 75 Tag(e) nach Ziel.

Dies bedeutet 60 Tag(e) langsamer als der Landesdurchschnitt mit 15 Tag(e) nach Ziel.

Der D&B Score von 99 sagt voraus, dass das Ausfallrisiko innerhalb der nächsten 12 Monate für Agglo-Bouw Voorbeeld B.V. sehr gering ist.

Im Vergleich dazu liegt der Score-Branchendurchschnitt diesen Monat bei 45 und der Score-Landesdurchschnitt bei 50.

## Derzeitige Funktionsträger

### Detaillierte Informationen

#### Johan De Sterke (testcase)

Direktor, Antrittsdatum 05 Dez 2007

Geburts-Datum\ -Land :

Niederlande

Zeichnungsbefugnis :

Einzelvertretungsberechtigt

War involviert in private Insolvenz: :

05 Jan 2008 Vorläufiger Schuldenerlass

#### Adelbert J. Fopma

Direktor, Antrittsdatum 02 Mrz 1996

Geburts-Datum\ -Land :

24 Dez 1956, Niederlande

Zeichnungsbefugnis :

Gemeinsam vertretungsberechtigt

### Ehemalige Posten :

Unternehmensname	Antrittsdatum	Ausgeschiede	Funktion	Zeichnungsbefug
------------------	---------------	--------------	----------	-----------------

		<b>n</b>		<b>nis</b>
Others BV	01 Jan 1980	-	Direktor	Einzeln vertretungsberechtig

**Arie N. Brouwers**

**Ausschussmitglied; Bevollmächtigter, Antrittsdatum 01 Jul 1997**

Geburts-Datum\ -Land : 14 Jul 1927, Niederlande

## Direktorate assoziierter Unternehmen

**Agglo-Bouw Voorbeeld B.V. ist als Direktor bei folgenden Unternehmen registriert:**

Unternehmensname	Antrittsdatum	Funktion	Zeichnungsbefugnis
Private Persons BV	01 Jan 2008	Direktor	-
Others BV	01 Jan 2008	Direktor	-

## Muttergesellschaft & Haftung

### Informationen zu(r) Muttergesellschaft(en)

#### Direkte und global höchste Muttergesellschaft

Firmenname: Heijtkink & Partners Dummy Subject  
used for testings BV

Anschrift: Amsterdam  
Niederlande

Höhe Beteiligung: 100.0%

D&B Rating: **GG 2**

Derzeit gibt es 7 Mitglied(er) im Global Family Tree.

### Informationen zur Haftung

#### Vorheriger Vertrag zur Übernahme der Verbindlichkeiten & Verluste eingereicht von:

Firmenname: Heijtkink & Partners Dummy Subject  
used for testings BV

Anschrift: Amsterdam  
Niederlande

Einreichungsdatum: 01 Jan 2004

Zurückgezogen am: 12 Mrz 2006

## Tochterunternehmen

Agglo-Bouw Voorbeeld B.V. hat folgende Tochtergesellschaft(en) (max. 50 werden angezeigt).

Unternehmensname	% Anteil	Startdatum Eigentum	Stadt	Land	Tätigkeit
Exotics BV	100.0%	vor 2008	Almelo	Niederlande	Halbleiter-Prüfgeräte
Private Persons BV	100.0%	vor 2006	Rotterdam	Niederlande	Überziehen von Metall mit Japanlack
Others BV	100.0%	vor 2003	Emmeloord	Niederlande	Holdinggesellschaften, Immobilienmakler und -manager
Garman Belgium Erps Eknmsch Smn	-	1982	Brussel	Belgien	-

## Filialen / Zweigniederlassungen

Agglo-Bouw Voorbeeld B.V. hat folgende Filiale(n) / Niederlassung(en) (max. 50 werden angezeigt).

Anschrift	Postleitzahl	Stadt	Land	Handelsregister-Nr.	Tätigkeit
Twentepoort Oost 27	7609 RG	Almelo	Niederlande	276543210001	Bau Brücken, Tunnel und Hochstraßen

## Registerprofil & Kapital

Rechtsform	NV in normaler Struktur (NL) seit 05 Dez 2007
Gründungsdatum	25 Mrz 1993
Registernummer	276543210000
Registriert in	's-Gravenhage
Genehmigtes Kapital	€ 3.000.000
Gezeichnetes Kapital	€ 12.000
Einbezahltes Kapital	€ 12.000
Sonstige(r) Name(n)	Agglo Projectontwikkeling

## Tätigkeit und Mitarbeiter

Tätigkeit	Code	Tätigkeitsbeschreibung
SIC (primär)	16220000	Bau Brücken, Tunnel und Hochstraßen

### Import/Export

Import:	Nein
Export:	Nein

### Anzahl Mitarbeiter

Zufolge der aktuellsten Bilanz	359 (Konsolidiert)
--------------------------------	--------------------

## Bankverbindungen

Name der Bank	Stadt	Kontonummer
SNS Bank Nederland NV	-	-
ABN AMRO Bank NV	-	123456789

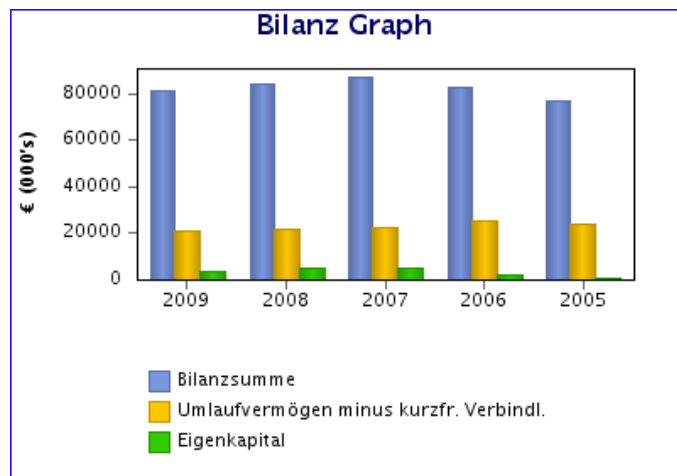
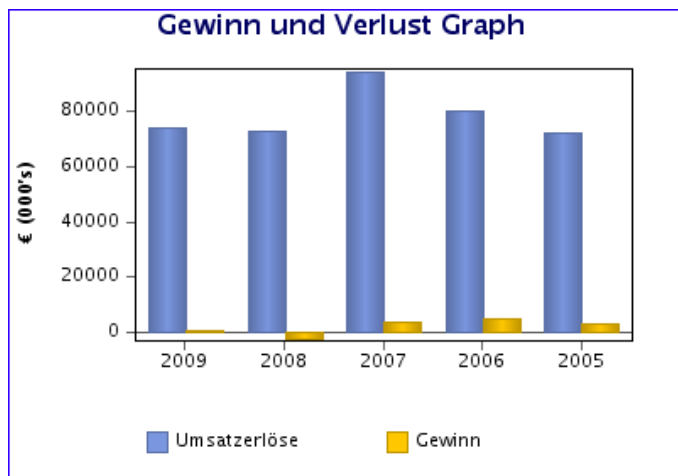
## Historie

Art der Änderung	Details	Datum
Ehemaliges Kapital: €	12.000	07 Dez 2007
	10.000.000	15 Jun 2006
Ehemalige direkte Muttergesellschaft	Gorman Manufacturing Company, Inc	15 Jun 2006

## Auszug Finanzen im Jahresvergleich

	Nicht konsolidiert Euro 31 Dez 2009 (000's)	Nicht konsolidiert Euro 31 Dez 2008 (000's)	Nicht konsolidiert Euro 31 Dez 2007 (000's)	Nicht konsolidiert Euro 31 Dez 2006 (000's)	Nicht konsolidiert Euro 31 Dez 2005 (000's)
Umsatzerlöse	74.255	72.855	94.233	80.300	72.158
Gewinn aus normalen Geschäftsaktivitäten vor Steuern	585	(2.562)	3.613	5.104	2.820
Eigenkapital	3.442	5.218	5.237	2.387	769
Haftendes Eigenkapital	2.715	2.953	3.321	4.212	2.685
Summe Anlagevermögen	17.290	18.448	18.898	17.000	16.076
Summe Aktiva	81.080	84.555	86.960	83.030	77.010
Summe Umlaufvermögen	63.790	66.107	68.062	66.030	60.934
Kurzfristige Verbindlichkeiten	42.827	44.613	45.749	40.412	36.733
Umlaufvermögen minus kurzfr. Verbindl.	20.963	21.494	22.313	25.618	24.201
Langfristige Verbindlichkeiten	21.255	20.258	20.921	22.830	23.184
Mitarbeiter **	196	203	248	255	-

(\*\* nicht in 000's)



## Bilanz

### Bilanz von Agglo-Bouw Voorbeeld B.V.

	Fiskalisch Nicht konsolidiert Euro 31 Dez 2009 12 Monate (000's)	Fiskalisch Nicht konsolidiert Euro 31 Dez 2008 12 Monate (000's)	Fiskalisch Nicht konsolidiert Euro 31 Dez 2007 12 Monate (000's)	Fiskalisch Nicht konsolidiert Euro 31 Dez 2006 12 Monate (000's)	Fiskalisch Nicht konsolidiert Euro 31 Dez 2005 12 Monate (000's)
<b>Aktiva</b>					
Summe immat. Vermögen	7.754	8.702	9.102	9.201	8.773
Grundstücke & Bauten	6.899	7.200	7.230	5.424	5.424
Technische Anlagen und Maschinen	283	237	243	182	173
Sonstiges materielles Anlagevermögen	121	104	108	93	81
Summe materielles	7.303	7.541	7.581	5.699	5.678

	Anlagevermögen					
	Finanzvermögen	2.233	2.205	2.215	2.100	1.625
	Summe Anlagevermögen	17.290	18.448	18.898	17.000	16.076
	Lager & unfertige Erzeugnisse	5.211	8.350	11.200	12.350	14.258
	Schuldner	22.855	18.300	22.341	15.893	26.541
	Sonstige Forderungen	19.552	18.352	20.992	21.813	17.521
	Barmittel	12.851	19.002	12.308	14.230	1.455
	Forderungen gegen verb. Untern.	3.321	2.103	1.221	1.744	1.159
	Summe Umlaufvermögen	63.790	66.107	68.062	66.030	60.934
	Summe Aktiva	81.080	84.555	86.960	83.030	77.010

#### Passiva

#### Eigenkapital / ausgewiesenes Eigenkap.

	Einlagekapital	12	12	12	12	12
	Rücklagen	10.563	12.056	12.114	10.355	8.430
	Eigenkapital	11.196	13.920	14.339	11.588	9.542
	Vortrags-Gewinnkonto	(621)	(1.852)	2.213	1.221	1.100
	Summe der Rückstellungen	3.087	2.811	2.630	2.498	2.096
	Nachrangige Darlehen	2.715	2.953	3.321	4.212	2.685
	Sonstige Anleihen	21.255	20.258	20.921	22.830	23.184
	Verbindlichkeiten aus L & L	24.225	23.521	20.023	21.902	19.730
	Sonstige kurzfr. Verbindlichkeiten	13.344	14.140	18.386	12.695	13.272
	Summe kurzfr. Verbindl.	42.827	44.613	45.749	41.902	39.503
	Summe Passiva	81.080	84.555	86.960	83.030	77.010

## Gewinn- und Verlustrechnung

### Gewinn und Verlustrechnung von Agglo-Bouw Voorbeeld B.V.

	Nicht konsolidiert Fiskalisch Euro 31 Dez 2009 (000's)	Nicht konsolidiert Fiskalisch Euro 31 Dez 2008 (000's)	Nicht konsolidiert Fiskalisch Euro 31 Dez 2007 (000's)	Nicht konsolidiert Fiskalisch Euro 31 Dez 2006 (000's)	Nicht konsolidiert Fiskalisch Euro 31 Dez 2005 (000's)
Umsatzerlöse	74.255	72.855	94.233	80.300	72.158
Herstellungskosten	63.882	62.335	81.230	68.790	62.481
Bruttogewinn/(-verlust)	10.373	10.520	13.003	11.510	9.677
Allg. Verwaltungskosten	-	-	8.322	5.412	5.214
Sonstige Betriebsaufwendungen	-	-	8.322	5.412	5.214
Betriebsergebnis	518	1.969	4.681	6.098	4.463
Finanzergebnis	3.225	2.152	3.218	2.807	2.515
Finanzanlagen	3.158	6.683	4.286	3.801	4.158
Gewinn / (Verlust) vor Steuern	585	(2.562)	3.613	5.104	2.820
Steuern	1.206	(710)	1.145	1.403	760

Gewinn (Verlust) nach Steuern	(621)	(1.852)	2.468	3.701	2.060
Ausserordentliche Posten	-	-	255	2.480	60
Netto-Gewinn (Verlust)	(621)	(1.852)	2.213	1.221	1.100

## Bilanzkennzahlen

### Bilanzkennzahlen von Agglo-Bouw Voorbeeld B.V.

	Branchenvergleich			Bilanzdatum				
	Unteres Viertel	Mittel	Oberes Viertel	2009	2008	2007	2006	2005
<b>Rentabilität</b>								
Umsatzrendite (%)	3,1	4,3	7,0	2,1	(3,5)	3,8	6,4	3,9
Netto-Verkaufsmarge	3,3	4,1	6,8	0,7	2,7	5	7,6	6,2
Brutto-Verkaufsmarge (%)	-	-	-	14	14,4	13,8	14,3	13,4
Kapitalverzinsung (%)	5,4	28,2	47,8	46	(49,1)	69	213,8	366,7
Kapitalinvestitions-Ertrag (%)	5,3	24,3	43,0	(1,6)	(25)	(1,8)	3,5	(3,8)
Gesamtkapitalrendite (%)	2,2	8,6	14,2	2	(3)	4,2	6,2	3,7
Wertschöpfungs-Rendite	100,0	100,0	104,6	100	100	100	100	100
<b>Finanzlage</b>								
Liquidität 1. Grades	0,8	1,2	1,5	1,4	1,3	1,2	1,3	1,3
Liquidität 3. Grades	1,0	1,3	1,6	1,5	1,5	1,5	1,6	1,7
Anlagevermögen/Eigenkapital (%)	102,6	52,8	22,1	502,3	353,6	360,9	712,2	1.000
Langfristiges Vermögen/Eigenkapital (%)	74,4	40,7	16,5	212,2	144,5	144,8	238,8	738,4
Kurzfr. Verb./Eigenkapital (%)	229,3	167,8	76,9	1.000	855	873,6	1.000	1.000
Finanz. Aufwendungen/Netto-Umsatz	0,9	0,3	0,0	2,9	9,2	4,6	4,7	5,8
Verschuldungsgrad (%)	75,8	66,5	55,9	86,2	83,5	83,5	86	87,6
<b>Mittelverwendung</b>								
Umschlagshäufigkeit der Vorräte	7,2	11,8	77,0	14,2	8,7	8,4	6,5	5,1
Beitreibungsdauer (Tage)	89,5	64,7	50,7	112,3	91,7	86,5	72,2	134,2
Umschlagshäufigkeit des Vermögens (%)	183,6	261,4	337,3	109,2	116,1	92,3	103,4	106,7
Umsatz/Netto-Betriebskapital (x)	3,1	7,8	16,5	3,5	3,4	4,2	3,1	3
Umsatz/Umlaufvermögen	38,2	47,9	68,0	116,4	110,2	138,4	121,6	118,4
<b>Umsatz pro Mitarbeiter</b>								
Umsatz pro Mitarbeiter	239.768,0	318.411,9	513.731,1	378.852	358.891,6	379.971,8	314.902	-
Gewinn pro Mitarbeiter	3.096,1	12.821,4	28.385,1	8.086,7	(12.620,7)	14.568,6	20.015,7	-

## Wachstumsraten

## Wachstumstrends von Agglo-Bouw Voorbeeld B.V.

	2009 vs 2008	2008 vs 2007	2007 vs 2006	2006 vs 2005
Umsatzerlöse	1,9%	(22,7)%	17,4%	11,3%
Bruttoergebnis vom Umsatz	(1,4)%	(19,1)%	13%	18,9%
Betriebsergebnis	(73,7)%	(57,9)%	(23,2)%	36,6%
Gewinn (Verlust) vor Steuern	122,8%	(170,9)%	(29,2)%	81%
Gewinn (Verlust) nach Steuern	66,5%	(175)%	(33,3)%	79,7%
Netto-Gewinn für das Jahr	66,5%	(183,7)%	81,2%	11%
Anzahl Mitarbeiter	(3,4)%	(18,1)%	(2,7)%	0%
Gewinn pro Mitarbeiter	164,1%	(186,6)%	(27,2)%	-
Summe immat. Vermögen	(10,9)%	(4,4)%	(1,1)%	4,9%
Summe materielles Anlagevermögen	(3,2)%	(0,5)%	33%	0,4%
Umlaufvermögen	(3,5)%	(2,9)%	3,1%	8,4%
Bilanzsumme	(4,1)%	(2,8)%	4,7%	7,8%
Kurzfristige Verbindlichkeiten	(4)%	(2,5)%	13,2%	10%
Umlaufvermögen minus kurzfr. Verbindl.	(2,5)%	(3,7)%	(12,9)%	5,9%
Gesamtvermögen minus kurzfr. Verbindl.	(4,2)%	(3,1)%	(3,3)%	5,8%
Langfristige Verbindlichkeiten	4,9%	(3,2)%	(8,4)%	(1,5)%
Netto-Vermögen	(13,6)%	(3)%	2,5%	15,8%
Eigenkapital / ausgewiesenes Eigenkap.	(34)%	(0,4)%	119,4%	210,4%

## Prüfungskommentar

Jahr	Bestätigt	Name Abschlussprüfer
31 Dez 2009	Bestätigt	KPMG Accountants N.V.
31 Dez 2008	Bestätigt	KPMG Accountants N.V.
31 Dez 2007	Bestätigt	KPMG Accountants N.V.
31 Dez 2006	Bestätigt	KPMG Accountants N.V.
31 Dez 2005	Bestätigt	KPMG Accountants N.V.

## Bilanz der Muttergesellschaft

Zu Ihrer Information haben wir die Bilanz hinzugefügt von Heijtkink & Partners Dummy Subject used for testings BV

	Fiskalisch Konsolidiert Euro 31 Dez 2005 12 Monate (000's)	Fiskalisch Konsolidiert Euro 31 Dez 1998 12 Monate (000's)	Fiskalisch Nicht konsolidiert Euro 31 Dez 1998 12 Monate	Fiskalisch Konsolidiert Euro 31 Dez 1997 12 Monate	Fiskalisch Nicht konsolidiert Euro 31 Dez 1997 12 Monate
<b>Aktiva</b>					
Summe immat. Vermögen	1.350	0	0	340	-
Grundstücke & Bauten	1.500	-	-	-	-
Technische Anlagen und Maschinen	350	-	-	-	-
Summe materielles Anlagevermögen	1.850	454	-	567	-

Finanzvermögen	3.000	-	-	-	-
Summe sonstiges Anlagevermögen	250	-	-	-	-
Summe Anlagevermögen	6.450	454	227	908	91
Lager & unfertige Erzeugnisse	430	136	136	263	34
Schuldner	150	-	-	-	-
Sonstige Forderungen	35	-	-	-	-
Barmittel	25	204	5	191	34
Investitionen	-	113	-	227	-
Sonstiges Umlaufvermögen	10	-	-	-	-
Summe Umlaufvermögen	650	681	154	681	82
Summe Aktiva	7.100	1.134	381	1.588	172
<b>Passiva</b>					
<b>Eigenkapital / ausgewiesenes Eigenkap.</b>					
Eigenkapital	-	-	45	-	68
Summe der Rückstellungen	1.500	-	136	-	-
Sonstige Anleihen	250	-	-	-	-
Minderheitsbeteiligungen	550	-	-	227	-
Sonstige kurzfristige Verbindlichkeiten inkl. Rechnungsabgrenzungsposten	1.600	-	-	-	-
Verbindlichkeiten aus L & L	850	-	-	-	-
Sonstige kurzfr. Verbindlichkeiten	350	-	-	-	-
Summe kurzfr. Verbindl.	1.200	91	91	272	91
Summe Passiva	7.100	1.134	381	1.588	172

## Gewinn- & Verlustrechnung der Muttergesellschaft

**Zu Ihrer Information zeigen wir die GuV an von: Heijntink & Partners Dummy Subject used for testings BV**

	Konsolidiert Fiskalisch Euro 31 Dez 2009 (000's)	Konsolidiert Fiskalisch Euro 31 Dez 2008 (000's)	Nicht konsolidiert Fiskalisch Euro 31 Dez 2007	Konsolidiert Fiskalisch Euro 31 Dez 2006	Nicht konsolidiert Fiskalisch Euro 31 Dez 2005
Umsatzerlöse	-	-	56.062	-	-
Herstellungskosten	-	-	54.454	-	-
Bruttogewinn/(-verlust)	-	-	1.608	-	-
Betriebsergebnis	-	-	1.608	-	-
Gewinn / (Verlust) vor Steuern	-	-	2.178	-	-
Gewinn (Verlust) nach Steuern	-	-	2.178	-	-
Netto-Gewinn (Verlust)	-	-	2.178	-	-

Für Rückfragen und weitere Informationen nutzen Sie bitte unseren D&B Online Assistenten oder kontaktieren Sie uns unter:

E-Mail Adresse kundenservice@dnbgermany.de

Telefon-Nr. (+49) (0)6151/ 13 75 - 777

Bitte geben Sie bei jeder Anfrage stets Ihre Vertragsnummer **860-154284** an.

© 2010 D&B. Alle Rechte vorbehalten. Dieser Bericht steht Ihnen nur zum firmeninternen Gebrauch zur Verfügung und darf ohne die Erlaubnis von D&B weder mechanisch noch elektronisch kopiert oder weiterverteilt werden.

D&B ist bestrebt, die bereitgestellten Informationen korrekt und vollständig zur Verfügung zu stellen. Die globale Datensammlung umfasst Informationen zu mehr als 150 Mio. Unternehmen weltweit. D&B haftet deshalb ausschliesslich für Mängel, die aus grob fahrlässigem Verhalten seitens D&B entstanden sind. Nach den Vorschriften des Bundesdatenschutzgesetzes (BDSG) dürfen die übermittelten Daten nur für den Zweck verarbeitet oder genutzt werden, zu dessen Erfüllung sie übermittelt wurden. Eine Verarbeitung oder Nutzung für andere Zwecke oder für Zwecke Dritter ist ausgeschlossen bzw. nur unter den Voraussetzungen des Paragraphen 28 Abs. I u. II BDSG zulässig. Diese Informationen sind nur für Ihren internen Firmengebrauch bestimmt und unterliegen den Bedingungen und Bestimmungen Ihres Vertrages.

© Dun & Bradstreet Inc., 2010.



Decide with Confidence