



Firmenidentifikation und Zusammenfassung

Agglo-Bouw Voorbeeld B.V.

Risikoeinschätzung

D&B Rating					H 2
D&B Risiko-Indikator	1	2	3	4	-
D&B Score					36
D&B Gesamt-Kreditlimit					€100.000
Tage nach Ziel					69

Haftung

Vertrag zur Übernahme der Verbindlichkeiten & Verluste	Ja
Einverständniserklärung	Ja

Unternehmensstruktur

Muttergesellschaft	Ja
Tochterunternehmen	Ja
Filialen / Zweigniederlassungen	Ja

Auszug Finanzen

Datum letzte Bilanz	31 Dez 2007
Eigenkapital	€5.237
Umsatz	€94.233

Firmenidentifikation

Sonstige Namen	Agglo Projectontwikkeling
Anzahl sonstige Namen	1
Geschäftssitz	's-Gravenzandseweg 274 3151 TW Hoek van Holland NETHERLANDS
Telefon	+31 0174-382350
Fax	+31 0174-685801
D-U-N-S® Nummer	40-780-9623
USt-IdNr.	NL 006326900B01
Handelsregister-Nr.	's-Gravenhage 27654321 0000
Branche (SIC)	Bau Brücken, Tunnel und Hochstraßen (1622)

Negativmerkmale & Besondere Ereignisse - letzte 12 Monate

Datum	Ereignis	Details
10 Dez 2008		10-12-2008 Vanwege de stagnerende woningmarkt als gevolg van de huidige krediet crisis heeft het bedrijf besloten 2 woningbouwprojecten uit te stellen.

D&B Risikoeinschätzung

D&B Analyse: Unterdurchschnittliches Ausfallrisiko, zahlt verzögert oder spät

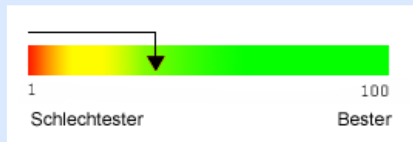
D&B Rating	H	2
D&B Kapital-Indikator	H	Eigenkapital von €5.237
D&B Risiko-Indikator 2 (1-4)		Unterdurchschnittliches Ausfallrisiko

D&B Gesamt-Kreditlimit €100.000

Monatlicher Gesamtbetrag aller auf das Unternehmen vergebener Lieferantenkredite

Lieferung weiterhin möglich, aber Zahlungseingänge sollten intensiv überprüft werden.

D&B Score 36 von 100



35% der niederländischen Unternehmen haben eine höhere Ausfallwahrscheinlichkeit

Zahlungsweise - D&B Zahlungsindex 37 von 100



Das Unternehmen zahlt seine Rechnungen durchschnittlich 69 Tag(e) nach Ziel.

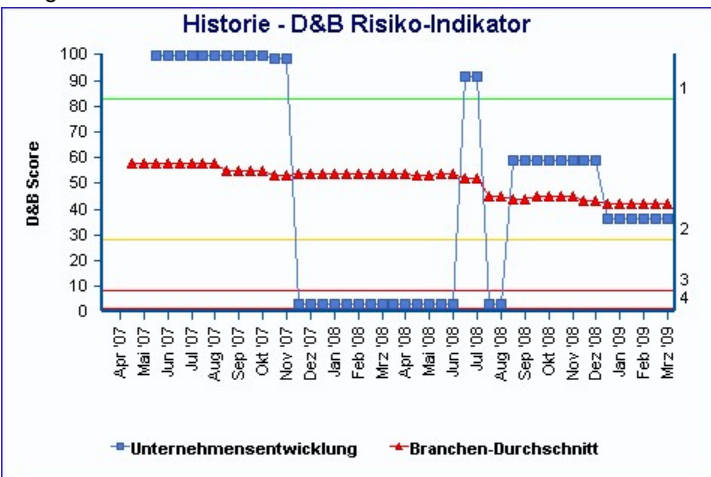
Hauptinflussfaktoren auf die D&B Risikoeinschätzung

- Die vorliegenden Zahlungserfahrungen zeigen, dass das Unternehmen mit signifikanten Verspätungen bezahlt.
- Eine Bürgschaft sichert im Falle der Insolvenz die Übernahme der Verbindlichkeiten durch den Bürgen.
- Die finanzielle Situation des Unternehmens ist stabil.
- Es liegen keine Ansprüche aus ausstehenden Forderungen gegen das Unternehmen vor.
- Die Weiterführung des Unternehmens ist zu erwarten nachdem es schon seit einigen Jahren besteht.
- Unsere Analysen zeigen, dass die Rechtsform des Unternehmens ein unterdurchschnittliches Risiko mit sich bringt.

D&B Rating & Score - Branchenvergleich

D&B Score Historie und Branchenvergleich

Der unten aufgeführte Graph zeigt den D&B Score-Verlauf von Agglo-Bouw Voorbeeld B.V. über die letzten 24 Monate im Vergleich zum Branchendurchschnitt.



Branchenvergleich D&B Kapital-Indikator

D&B Kapital-Indikator von Agglo-Bouw Voorbeeld B.V. : **H** von denen

Gesamtzahl der Unternehmen in der Branche mit ermitteltem D&B Kapital-Indikator: **34**

- **27 (79,41%)** einen höheren D&B Kapital-Indikator haben
- **1 (2,94%)** einen gleichen D&B Kapital-Indikator haben
- **6 (17,65%)** einen niedrigeren D&B Kapital-Indikator haben

Risiko-Vergleich

•Anzahl Unternehmen in der gleichen Branche wie Agglo-Bouw Voorbeeld B.V. :**108**

•Durchschnittlicher Branchen-Score :**42**

•Der heutige D&B Score von **36** zeigt an, dass Agglo-Bouw Voorbeeld B.V. ein höheres Insolvenzrisiko als der Durchschnitt dieser Branche hat.

Zahlungsverhalten

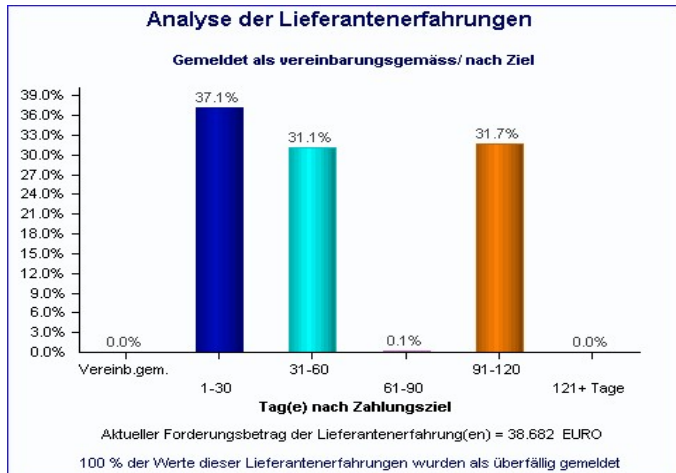
D&B ermittelt und speichert jährlich mehr als 120 Millionen Lieferantenerfahrungen aus über 1 Milliarde Rechnungen zu europäischen Unternehmen. Die untenstehenden Informationen zeigen an wie **Agglo-Bouw Voorbeeld B.V.** bisherige Rechnungen bezahlt hat.

Durchschnittliche Zahlungen nach Ziel (in Tagen)	69
Zahlungsindex	37

Anzahl der Lieferantenerfahrungen	8
Aktueller Forderungsbetrag der Lieferantenerfahrungen (in EUR)	38.682
Durchschnittlicher Wert der Lieferantenerfahrungen (Euro)	4.835

Übersicht der Lieferantenerfahrungen :

Betragsbereiche	Anzahl Lieferantenerfahrungen	Gesamtbetrag	Vereinbarungsgemäss bezahlt %	1-30 Tage	31-60 Tage	61-90 Tage	91-120 Tage	121+ Tage
100.000 - 99.999.999	0	0	-	-	-	-	-	-
50.000 - 99.999	0	0	-	-	-	-	-	-
15.000 - 49.999	1	24.000	0	50	50	0	0	0
5.000 - 14.999	1	11.000	0	0	0	0	100	0
1.000 - 4.999	1	2.100	0	100	0	0	0	0
< 1.000	5	1.600	0	18.9	3.1	3.1	74.9	0
Gesamt	8	38.682						



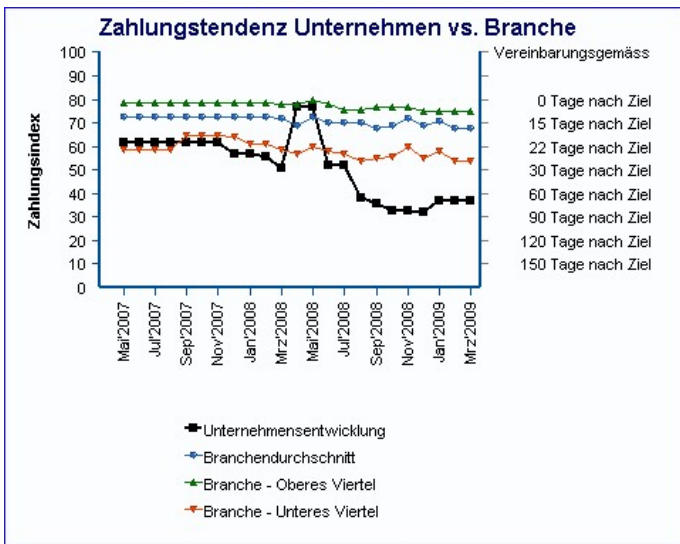
Branchenvergleich des Zahlungsverhaltens

Historie und Branchenvergleich des Zahlungsverhaltens

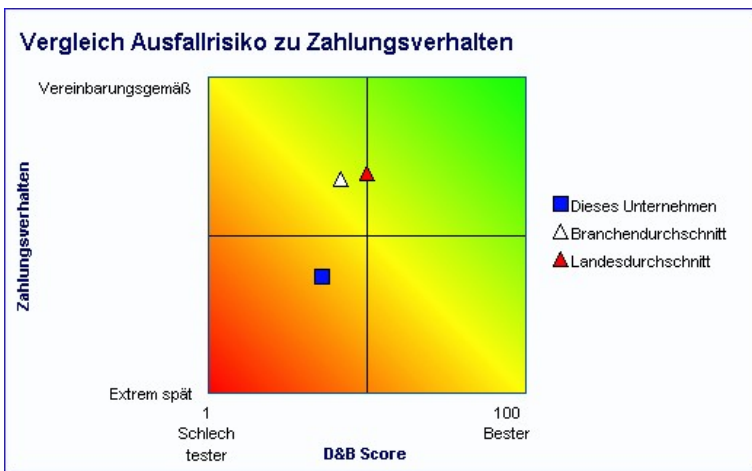
Nachstehend angezeigt ist ein Branchenvergleich basierend auf 37 anderen Unternehmen in derselben Branchengruppe wie Agglo-Bouw Voorbeeld B.V. zu denen D&B über Lieferantenerfahrungen verfügt.

Vergleich - Zahlungsverhalten und D&B Zahlungsindex

Agglo-Bouw Voorbeeld B.V.	zahlt 69 Tag(e) nach Ziel	D&B Zahlungsindex: 37
Das obere Viertel (Top 25%)	zahlt 8 Tag(e) nach Ziel	D&B Zahlungsindex: 75
Das Mittel (die mittleren 50%)	zahlt 17 Tag(e) nach Ziel	D&B Zahlungsindex: 68
Das untere Viertel (die unteren 25%)	zahlt 27 Tag(e) nach Ziel	D&B Zahlungsindex: 54



Vergleich Ausfall- und Zahlungsverzugs-Risiko



Kommentar

Agglo-Bouw Voorbeeld B.V. zahlt seine Rechnungen durchschnittlich 69 Tag(e) nach Ziel.

Dies bedeutet 54 Tag(e) langsamer als der Landesdurchschnitt mit 15 Tag(e) nach Ziel.

Der D&B Score von 36 sagt voraus, dass das Ausfallrisiko innerhalb der nächsten 12 Monate für Agglo-Bouw Voorbeeld B.V. unterdurchschnittlich ist.

Im Vergleich dazu liegt der Score-Branchendurchschnitt diesen Monat bei 42 und der Score-Landesdurchschnitt bei 50.

Derzeitige Funktionsträger

Detaillierte Informationen

Johan De Sterke (testcase)

Direktor, Antrittsdatum 05 Dez 2007

Geburts-Datum\ -Land :

NETHERLANDS

Zeichnungsbefugnis :

Einzelvertretungsberechtigt

War involviert in private Insolvenz: :

05 Jan 2008 Vorläufiger Schuldenerlass

ADELBERT J. FOPMA

Direktor, Antrittsdatum 02 Mrz 1996

Anschrift :

Molshoek 7, 3224 AH Hellevoetsluis, NETHERLANDS

Geburts-Datum\ -Land :

24 Dez 1956, NETHERLANDS

Zeichnungsbefugnis :

Gemeinsam vertretungsberechtigt

Ehemalige Posten :

Unternehmensname	Antrittsdatum	Ausgeschiedene n	Funktion	Zeichnungsbefugnis
Others BV	01 Jan 1980	-	Direktor	Einzelvertretungsberechtigt

ARIE N. BROUWERS**Ausschussmitglied; Bevollmächtigter, Antrittsdatum 01 Jul 1997**

Anschrift : Spartaveld 116, 4142 TG Leerdam, NETHERLANDS

Geburts-Datum\ -Land : 14 Jul 1927, NETHERLANDS

Direktorate assoziierter Unternehmen**Agglo-Bouw Voorbeeld B.V. ist als Direktor bei folgenden Unternehmen registriert:**

Unternehmensname	Antrittsdatum	Funktion	Zeichnungsbefugnis
Private Persons BV	01 Jan 2008	Direktor	-
Others BV	01 Jan 2008	Direktor	-

Muttergesellschaft & Haftung**Informationen zu(r) Muttergesellschaft(en)****Direkte und global höchste Muttergesellschaft**

Firmenname Heijtkink & Partners Dummy Subject used for testings BV

Anschrift Amsterdam
NETHERLANDS

Höhe Beteiligung: 100.0%

D&B Rating: **GG 2**

Derzeit gibt es 5 Mitglied(er) im Global Family Tree.

Informationen zur Haftung**Vertrag zur Übernahme der Verbindlichkeiten & Verluste eingereicht von:**

Firmenname Heijtkink & Partners Dummy Subject used for testings BV

Anschrift Amsterdam
NETHERLANDS

Einreichungsdatum: 01 Jan 2004

D&B Rating: GG 2

Vertrag zur Übernahme der Verbindlichkeiten & Verluste eingereicht für die Jahre:

Jahr	Einreichungsdatum:
2004	01 Jan 2004

Heijtkink & Partners Dummy Subject used for testings BV haftet auch für 1 weitere Unternehmen:

Unternehmensname	Einreichungsdatum:	Stadt	Land
------------------	--------------------	-------	------

Agglo-Bouw Voorbeeld B.V. hat einen Vertrag zur Übernahme der Verbindlichkeiten & Verluste eingereicht für untenstehende Unternehmen.

Damit wird die finanzielle Verantwortung für sämtliche Schulden dieser Unternehmen übernommen.

Unternehmensname	Einreichungsdatum:	Stadt	Land	Letzte Einverständniserklärung
Private Persons BV	15 Mai 2005	Rotterdam	NETHERLANDS	2005

Tochterunternehmen

Agglo-Bouw Voorbeeld B.V. hat folgende Tochtergesellschaft(en) (max. 50 werden angezeigt).

Unternehmensname	% Anteil	Startdatum	Stadt	Land	Tätigkeit
------------------	----------	------------	-------	------	-----------

		Eigentum			
Exotics BV	100.0%	vor 2008	Eindhoven	NETHERLANDS	Holdinggesellschaften/Anlagengesellschaften
Private Persons BV	100.0%	vor 2006	Rotterdam	NETHERLANDS	Überziehen von Metall mit Japanlack
Others BV	100.0%	vor 2003	Emmeloord	NETHERLANDS	Holdinggesellschaften, Immobilienmakler und -manager
Garman Belgium	-	1982	Brussel	BELGIUM	-

☐ Filialen / Zweigniederlassungen

Agglo-Bouw Voorbeeld B.V. hat folgende Filiale(n) / Niederlassung(en) (max. 50 werden angezeigt).

Anschrift	Postleitzahl	Stadt	Land	Handelsregister-Nr.	Tätigkeit
Twentepoort Oost 27	7609 RG	Almelo	NETHERLANDS	276543210001	Bau Brücken, Tunnel und Hochstraßen

☐ Registerprofil & Kapital

Rechtsform	NV in normaler Struktur (NL) seit 05 Dez 2007
Gründungsdatum	25 Mrz 1993
Registernummer	276543210000
Registriert in	's-Gravenhage
Genehmigtes Kapital	€ 3.000.000
Gezeichnetes Kapital	€ 12.000
Einbezahltes Kapital	€ 12.000
Sonstige(r) Name(n)	Agglo Projectontwikkeling

☐ Tätigkeit und Mitarbeiter

Tätigkeit	Code	Tätigkeitsbeschreibung
SIC (primär)	16220000	Bau Brücken, Tunnel und Hochstraßen
Quelle Handelskammer (BIK)	45212	Building of civil engineering works (s.a. bridges, tunnels)

Import/Export

Import:	Nein
Export:	Nein

Anzahl Mitarbeiter

Zufolge der aktuellsten Bilanz 359 (Konsolidiert)

☐ Bankverbindungen

Name der Bank	Stadt	Kontonummer
SNS Bank Nederland NV	-	-
ABN AMRO Bank NV	-	123456789

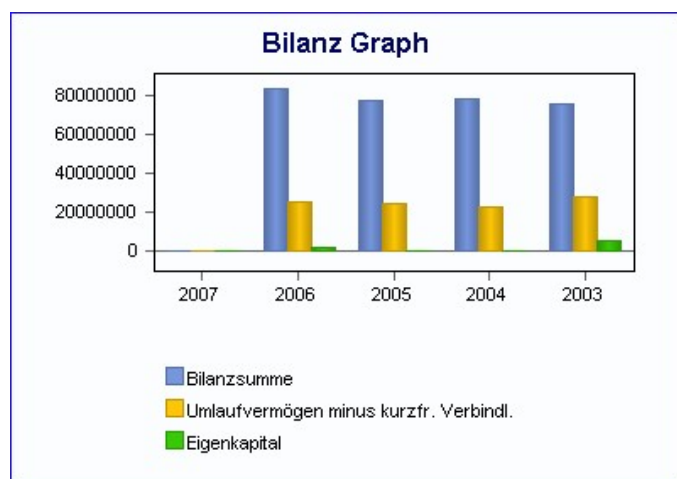
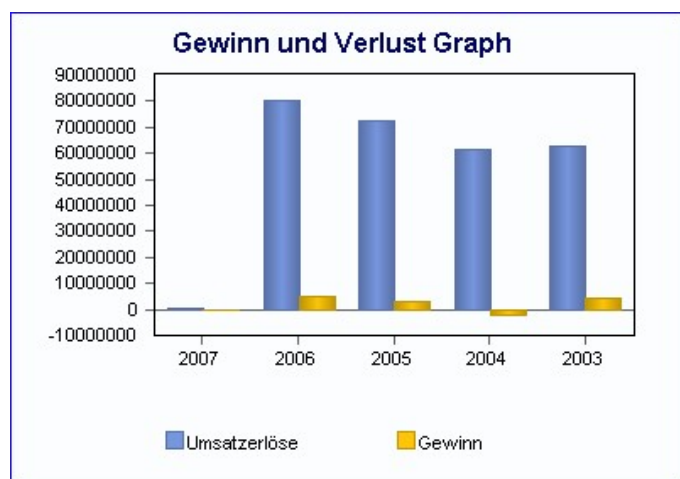
☐ Historie

Art der Änderung	Details	Datum
Anschrift	's-Gravenzandseweg 272 3151 TW Hoek van Holland	05 Jul 2005
Ehemaliges Kapital: €	12.000	07 Dez 2007
	10.000.000	15 Jun 2006
Ehemalige direkte Muttergesellschaft	Gorman Manufacturing Company, Inc	15 Jun 2006
	Exotics BV	01 Mai 1999

☐ Auszug Finanzen im Jahresvergleich

	Nicht konsolidiert Euro 31 Dez 2007	Nicht konsolidiert Euro 31 Dez 2006 (000's)	Nicht konsolidiert Euro 31 Dez 2005 (000's)	Nicht konsolidiert Euro 31 Dez 2004 (000's)	Nicht konsolidiert Euro 31 Dez 2003 (000's)
Umsatzerlöse	94.233	80.300	72.158	61.354	63.025
Gewinn aus normalen Geschäftsaktivitäten vor Steuern	3.613	5.104	2.820	(2.110)	4.483
Eigenkapital	5.237	2.387	769	(53)	5.748
Haftendes Eigenkapital	3.321	4.212	2.685	2.137	1.832
Summe Anlagevermögen	18.898	17.000	16.076	14.827	8.915
Summe Aktiva	86.960	83.030	77.010	77.585	75.402
Summe Umlaufvermögen	68.062	66.030	60.934	62.758	66.487
Kurzfristige Verbindlichkeiten	45.749	40.412	36.733	40.053	38.922
Umlaufvermögen minus kurzfr. Verbindl.	22.313	25.618	24.201	22.705	27.565
Langfristige Verbindlichkeiten	20.921	22.830	23.184	24.684	23.804
Mitarbeiter **	248	255	-	361	364

(** nicht in 000's)



☐ Bilanz

Heijntink & Partners Dummy Subject used for testings BV hat einen Vertrag zur Übernahme der Verbindlichkeiten & Verluste angenommen für Agglo-Bouw Voorbeeld B.V., , aber hat keine Finanzdaten veröffentlicht.

Bilanz von Agglo-Bouw Voorbeeld B.V.

	Fiskalisch Nicht konsolidiert Euro 31 Dez 2007 12 Monate	Fiskalisch Nicht konsolidiert Euro 31 Dez 2006 12 Monate (000's)	Fiskalisch Nicht konsolidiert Euro 31 Dez 2005 12 Monate (000's)	Fiskalisch Nicht konsolidiert Euro 31 Dez 2004 12 Monate (000's)	Fiskalisch Nicht konsolidiert Euro 31 Dez 2003 12 Monate (000's)
Aktiva					
Summe immat. Vermögen	9.102	9.201	8.773	8.842	3.088
Grundstücke & Bauten	7.230	5.424	5.424	4.223	4.299
Technische Anlagen und Maschinen	243	182	173	162	153
Sonstiges materielles Anlagevermögen	108	93	81	79	83
Summe materielles Anlagevermögen	7.581	5.699	5.678	4.464	4.535
Finanzvermögen	2.215	2.100	1.625	1.521	1.292
Summe Anlagevermögen	18.898	17.000	16.076	14.827	8.915
Lager & unfertige Erzeugnisse	11.200	12.350	14.258	17.821	16.521
Schuldner	22.341	15.893	26.541	26.804	23.504
Sonstige Forderungen	20.992	21.813	17.521	16.982	18.636
Barmittel	12.308	14.230	1.455	-	5.472
Forderungen gegen verb. Untern.	1.221	1.744	1.159	1.151	2.354
Summe Umlaufvermögen	68.062	66.030	60.934	62.758	66.487
Summe Aktiva	86.960	83.030	77.010	77.585	75.402
Passiva					
Eigenkapital / ausgewiesenes Eigenkap.					
Einlagekapital	12	12	12	3.000	3.000
Rücklagen	12.114	10.355	8.430	5.789	5.836
Eigenkapital	14.339	11.588	9.542	8.789	8.836
Vortrags-Gewinnkonto	2.213	1.221	1.100	-	-
Summe der Rückstellungen	2.630	2.498	2.096	1.922	2.008
Nachrangige Darlehen	3.321	4.212	2.685	2.137	-
Sonstige Anleihen	20.921	22.830	23.184	24.684	23.804
Verbindlichkeiten aus L & L	20.023	21.902	19.730	29.514	26.512
Sonstige kurzfr. Verbindlichkeiten	18.386	12.695	13.272	7.621	8.932
Summe kurzfr. Verbindl.	45.749	41.902	39.503	40.053	38.922
Summe Passiva	86.960	83.030	77.010	77.585	75.402

Gewinn- und Verlustrechnung

Gewinn und Verlustrechnung von Agglo-Bouw Voorbeeld B.V.

	Nicht konsolidiert Fiskalisch Euro	Nicht konsolidiert Fiskalisch Euro	Nicht konsolidiert Fiskalisch Euro	Nicht konsolidiert Fiskalisch Euro	Nicht konsolidiert Fiskalisch Euro
--	--	--	--	--	--

	31 Dez 2007	31 Dez 2006 (000's)	31 Dez 2005 (000's)	31 Dez 2004 (000's)	31 Dez 2003 (000's)
Umsatzerlöse	94.233	80.300	72.158	61.354	63.025
Herstellungskosten	81.230	68.790	62.481	56.251	56.321
Bruttogewinn/(-verlust)	13.003	11.510	9.677	5.139	6.787
Allg. Verwaltungskosten	8.322	5.412	5.214	4.681	3.560
Sonstige betr. Erträge	-	-	-	36	83
Sonstige Betriebsaufwendungen	8.322	5.412	5.214	4.681	3.560
Betriebsergebnis	4.681	6.098	4.463	458	3.227
Finanzergebnis	3.218	2.807	2.515	-	-
Finanzanlagen	4.286	3.801	4.158	-	-
Gewinn / (Verlust) vor Steuern	3.613	5.104	2.820	(2.110)	4.483
Steuern	1.145	1.403	760	(231)	760
Gewinn (Verlust) nach Steuern	2.468	3.701	2.060	(1.879)	3.723
Ausserordentliche Posten	255	2.480	60	-	-
Netto-Gewinn (Verlust)	2.213	1.221	1.100	(1.879)	3.723

Bilanzkennzahlen

Bilanzkennzahlen von Agglo-Bouw Voorbeeld B.V.

	Branchenvergleich			Bilanzdatum				
	Unteres Viertel	Mittel	Oberes Viertel	2007	2006	2005	2004	2003
Rentabilität								
Umsatzrendite (%)	1,4	4,2	7,5	3,8	6,4	3,9	(3,4)	7,1
Netto-Verkaufsmarge	1,4	4,8	7,9	5	7,6	6,2	0,8	5,1
Brutto-Verkaufsmarge (%)	-	-	-	13,8	14,3	13,4	8,4	10,8
Kapitalverzinsung (%)	10,5	26,0	43,2	69	213,8	366,7	-	78
Kapitalinvestitions-Ertrag (%)	5,5	18,7	29,1	(1,8)	3,5	(3,8)	(5,6)	16,2
Gesamtkapitalrendite (%)	2,4	6,5	13,2	4,2	6,2	3,7	(2,7)	6
Wertschöpfungs-Rendite	100,0	100,2	110,1	100	100	100	100,1	100,1
Finanzlage								
Liquidität 1. Grades	0,9	1,1	1,5	1,2	1,3	1,3	1,1	1,3
Liquidität 3. Grades	1,0	1,3	1,7	1,5	1,6	1,7	1,6	1,7
Anlagevermögen/Eigenkap. (%)	105,7	60,2	21,8	360,9	712,2	1.000	(1.000)	(709,8)
Langfristiges Vermögen/Eigenkapital (%)	101,8	46,1	18,5	144,8	238,8	738,4	(1.000)	(361,1)
Kurzfr. Verb./Eigenkap. (%)	290,2	168,8	85,7	873,6	1.000	1.000	(1.000)	(1.000)
Finanz. Aufwendungen/Netto-Umsatz	0,9	0,4	0,1	4,6	4,7	5,8	-	-
Verschuldungsgrad (%)	81,1	68,7	52,6	83,5	86	87,6	88,7	97,6
Mittelverwendung								

Umschlagshäufigkeit der Vorräte	5,8	10,6	50,9	8,4	6,5	5,1	3,4	3,8
Beitreibungsdauer (Tage)	80,8	64,5	48,0	86,5	72,2	134,2	159,5	136,1
Umschlagshäufigkeit des Vermögens (%)	198,1	270,1	346,5	92,3	103,4	106,7	126,4	119,6
Umsatz/Netto-Betriebskapital (x)	3,7	8,4	14,9	4,2	3,1	3	2,7	2,3
Umsatz/Umlaufvermögen	36,3	49,0	84,5	138,4	121,6	118,4	97,8	94,8
Umsatz pro Mitarbeiter	176.080,1	296.578,6	507.269,8	0,4	314.902	-	169.955,7	173.145,6
Gewinn pro Mitarbeiter	2.481,3	10.582,1	26.973,8	0	20.015,7	-	(5.844,9)	12.315,9

Wachstumsraten

Wachstumstrends von Agglo-Bouw Voorbeeld B.V.

	2007 vs 2006	2006 vs 2005	2005 vs 2004	2004 vs 2003
Umsatzerlöse	(99,9)%	11,3%	17,6%	(2,7)%
Bruttoergebnis vom Umsatz	(99,9)%	18,9%	88,3%	(24,3)%
Betriebsergebnis	(99,9)%	36,6%	874,5%	(85,8)%
Gewinn (Verlust) vor Steuern	(99,9)%	81%	233,6%	(147,1)%
Gewinn (Verlust) nach Steuern	(99,9)%	79,7%	209,6%	(150,5)%
Netto-Gewinn für das Jahr	(99,8)%	11%	158,5%	(150,5)%
Anzahl Mitarbeiter	(2,7)%	0%	-	(0,8)%
Gewinn pro Mitarbeiter	(100)%	-	-	(147,5)%
Summe immat. Vermögen	(99,9)%	4,9%	(0,8)%	186,3%
Summe materielles Anlagevermögen	(99,9)%	0,4%	27,2%	(1,6)%
Umlaufvermögen	(99,9)%	8,4%	(2,9)%	(5,6)%
Bilanzsumme	(99,9)%	7,8%	(0,7)%	2,9%
Kurzfristige Verbindlichkeiten	(99,9)%	10%	(8,3)%	2,9%
Umlaufvermögen minus kurzfr. Verbindl.	(99,9)%	5,9%	6,6%	(17,6)%
Gesamtvermögen minus kurzfr. Verbindl.	(99,9)%	5,8%	7,3%	2,9%
Langfristige Verbindlichkeiten	(99,9)%	(1,5)%	(6,1)%	3,7%
Netto-Vermögen	(99,9)%	15,8%	33%	1,4%
Eigenkapital / ausgewiesenes Eigenkap.	(99,8)%	210,4%	1.550,9%	(100,9)%

Prüfungskommentar

Jahr	Bestätigt	Name Abschlussprüfer
31 Dez 2007	Bestätigt	KPMG Accountants N.V.
31 Dez 2006	Bestätigt	KPMG Accountants N.V.
31 Dez 2005	Bestätigt	KPMG Accountants N.V.
31 Dez 2004	Bestätigt	KPMG Accountants N.V.
31 Dez 2003	Bestätigt	KPMG Accountants N.V.

☐ Bilanz des Haftenden

Heijtkink & Partners Dummy Subject used for testings BV hat einen Vertrag zur Übernahme der Verbindlichkeiten & Verluste angenommen für Agglo-Bouw Voorbeeld B.V.

Zu Ihrer Information haben wir die Bilanz hinzugefügt von Heijtkink & Partners Dummy Subject used for testings BV

	Fiskalisch Konsolidiert Euro 31 Dez 2005 12 Monate (000's)	Fiskalisch Konsolidiert Euro 31 Dez 1998 12 Monate (000's)	Fiskalisch Nicht konsolidiert Euro 31 Dez 1998 12 Monate	Fiskalisch Konsolidiert Euro 31 Dez 1997 12 Monate	Fiskalisch Nicht konsolidiert Euro 31 Dez 1997 12 Monate
Aktiva					
Summe immat. Vermögen	1.350	0	0	340	-
Grundstücke & Bauten	1.500	-	-	-	-
Technische Anlagen und Maschinen	350	-	-	-	-
Summe materielles Anlagevermögen	1.850	454	-	567	-
Finanzvermögen	3.000	-	-	-	-
Summe sonstiges Anlagevermögen	250	-	-	-	-
Summe Anlagevermögen	6.450	454	227	908	91
Lager & unfertige Erzeugnisse	430	136	136	263	34
Schuldner	150	-	-	-	-
Sonstige Forderungen	35	-	-	-	-
Barmittel	25	204	5	191	34
Investitionen	-	113	-	227	-
Sonstiges Umlaufvermögen	10	-	-	-	-
Summe Umlaufvermögen	650	681	154	681	82
Summe Aktiva	7.100	1.134	381	1.588	172
Passiva					
Eigenkapital / ausgewiesenes Eigenkap.					
Eigenkapital	-	-	45	-	68
Summe der Rückstellungen	1.500	-	136	-	-
Sonstige Anleihen	250	-	-	-	-
Minderheitsbeteiligungen	550	-	-	227	-
Sonstige kurzfristige Verbindlichkeiten inkl. Rechnungsabgrenzungspo- sten	1.600	-	-	-	-
Verbindlichkeiten aus L & L	850	-	-	-	-
Sonstige kurzfr. Verbindlichkeiten	350	-	-	-	-
Summe kurzfr. Verbindl.	1.200	91	91	272	91
Summe Passiva	7.100	1.134	381	1.588	172

☐ Gewinn- & Verlustrechnung des Haftenden

Heijtk & Partners Dummy Subject used for testings BV hat einen Vertrag zur Übernahme der Verbindlichkeiten & Verluste angenommen für Agglo-Bouw Voorbeeld B.V.

Zu Ihrer Information zeigen wir die GuV an von: Heijtk & Partners Dummy Subject used for testings BV

	Konsolidiert Fiskalisch Euro 31 Dez 2007 (000's)	Konsolidiert Fiskalisch Euro 31 Dez 2006 (000's)	Nicht konsolidiert Fiskalisch Euro 31 Dez 2005	Konsolidiert Fiskalisch Euro 31 Dez 2004	Nicht konsolidiert Fiskalisch Euro 31 Dez 2003
Umsatzerlöse	-	-	56.062	-	-
Herstellungskosten	-	-	54.454	-	-
Bruttogewinn/(-verlust)	-	-	1.608	-	-
Betriebsergebnis	-	-	1.608	-	-
Gewinn / (Verlust) vor Steuern	-	-	2.178	-	-
Gewinn (Verlust) nach Steuern	-	-	2.178	-	-
Netto-Gewinn (Verlust)	-	-	2.178	-	-

Kundenservice

Für Rückfragen und weitere Informationen nutzen Sie bitte unseren D&B Online Assistenten oder kontaktieren Sie uns unter:

E-Mail Adresse service-de@dnb.com

Telefon-Nr. (+49) (0)6151/ 13 75 - 777

Bitte geben Sie bei jeder Anfrage stets Ihre Kundennummer **800-000000** an.

© 2009 D&B. Alle Rechte vorbehalten. Dieser Bericht steht Ihnen nur zum firmeninternen Gebrauch zur Verfügung und darf ohne die Erlaubnis von D&B weder mechanisch noch elektronisch kopiert oder weiterverteilt werden.

D&B ist bestrebt, die bereitgestellten Informationen korrekt und vollständig zur Verfügung zu stellen. Die globale Datensammlung umfasst Informationen zu mehr als 100 Mio Unternehmen weltweit. D&B haftet ausschliesslich für Mängel, die aus grob fahrlässigem Verhalten seitens D&B entstanden sind. Nach den Vorschriften des Bundesdatenschutzgesetzes (BDSG) dürfen die übermittelten Daten nur für den Zweck verarbeitet oder genutzt werden, zu dessen Erfüllung sie übermittelt wurden. Eine Verarbeitung oder Nutzung für andere Zwecke oder für Zwecke Dritter ist ausgeschlossen bzw. nur unter den Voraussetzungen des Paragraphen 28 Abs. I u. II BDSG zulässig. Diese Informationen sind nur für Ihren internen Firmengebrauch bestimmt und unterliegen den Bedingungen und Bestimmungen Ihres Vertrages.

© Dun & Bradstreet Inc., 2009.



Decide with Confidence